



29
Mercoledì

ore 15.00 - 18.00 - 21.00
THE HISTORY OF SOUND
di O. Hermanus con P. Mescal, J. O'Connor - USA, UK - 127'



David e Lionel, due musicisti innamorati, intraprendono un viaggio per registrare canzoni popolari minacciate dall'oblio nelle regioni remote dell'America ma i fantasmi mai sopiti della guerra li separeranno.

MAGGIO



6
Mercoledì

ore 15.00 - 18.00 - 21.00
CIME TEMPESTOSE
di E. Fennell con M. Robbie, J. Elordi - 135'

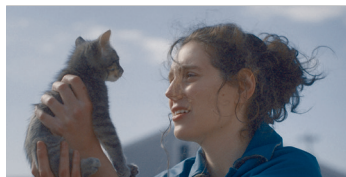
Una storia d'amore appassionata e tumultuosa ambientata nelle brughiere dello Yorkshire che esplora l'intensa e distruttiva relazione tra Heathcliff e Catherine Earnshaw.



13
Mercoledì

ore 15.00 - 17.30 - 20.00 - 22.30
ELLA MCCAY - PERFETTAMENTE IMPERFETTA
di J. L. Brooks con E. Mackey, W. Harrelson - USA - 115'

Una giovane politica idealista deve destreggiarsi tra problemi familiari e una vita lavorativa impegnativa, mentre si prepara a subentrare al suo mentore, il governatore in carica dello Stato da lungo tempo.



20
Mercoledì

ore 15.00 - 17.30 - 20.00 - 22.30
SORRY, BABY
di e con E. Victor con N. Ackie - USA - 103'

Una riunione di classe farà riemergere il ricordo della violenza subita da Agnes, di cui è stato colpevole un suo ex professore. La ragazza dovrà confrontarsi con il rimosso e con il modo in cui quell'evento ha influenzato il corso della sua vita.



27
Mercoledì

ore 15.00 - 17.30 - 20.00 - 22.30
MICHAEL
di A. Fuqua con J. Jackson, J. K. Valdi - USA, UK - 120'

La vita di Michael Jackson, dalla scoperta del suo talento fino alla consacrazione come uno degli artisti più influenti che il mondo abbia conosciuto.

4 FEBBRAIO
27 MAGGIO 2026
prima parte

Ingresso **€ 3,00**

La programmazione potrebbe subire variazioni per cause non dipendenti dall'organizzazione. Per aggiornamenti consultate il nostro sito.

Anteo spazioCinema
CremonaPo

Via Castelleone 108, Tel. 0372 803675

Maggiori informazioni www.spaziocinema.info

spaziocinema.info   

Anteo spazioCinema
CremonaPo



riVediamoli
seconda parte

Tutti i mercoledì
una selezione di film di qualità
a soli

€ 3,00

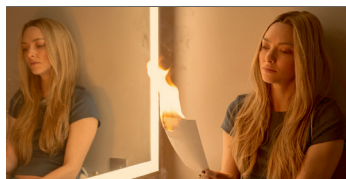
4 FEBBRAIO
27 MAGGIO 2026

FEBBRAIO



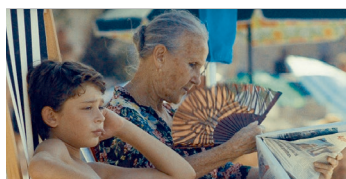
4
Mercoledì

ore 15.00 – 18.00 – 21.00
NO OTHER CHOICE
di P. Chan-wook con B-Hun Lee, Ye-Jin Son - Corea del Sud - 139'
Licenziato dopo 25 anni di esperienza, Man-su, specialista nella produzione della carta, rischia di perdere la sua vita perfetta: la sola possibilità per ricominciare è crearsi da sé il posto di lavoro dei sogni.



11
Mercoledì

ore 15.00 – 18.00 – 21.00
UNA DI FAMIGLIA
di P. Feig con S. Sweeney, A. Seyfried - USA - 131'
Millie accetta un lavoro come domestica nella villa dei Winchester: quello che inizialmente sembra l'impiego dei sogni si trasforma però in un gioco fatto di segreti e potere.



18
Mercoledì

ore 15.00 – 17.30 – 20.00 – 22.30
GIOIA MIA
di M. Spampinato con M. Fiore, A. Quattrocchi - Italia - 90'
Nico è un bambino di oggi, dipendente dal telefono e con lo smalto sulle unghie. Strappato al suo mondo deve passare un mese d'estate in Sicilia, in compagnia di un'anziana zia. I due, ognuno radicato nelle proprie certezze ma con dolori simili nel cuore, dovranno cercare un linguaggio comune.



25
Mercoledì

ore 15.00 – 17.30 – 20.00 – 22.30
LA MIA FAMIGLIA A TAIPEI
di S.-C. Tsou con S. Ma, J. TSAI - Taiwan, Francia - 108'
Shu-fen, madre single, si trasferisce a Taipei con le figlie. Pressata dai debiti, apre una bancarella di noodles al mercato notturno.

MARZO



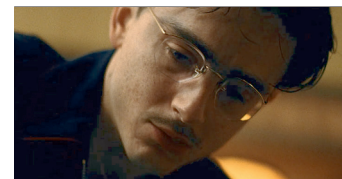
4
Mercoledì

ore 15.00 – 17.30 – 20.00 – 22.30
FATHER, MOTHER, SISTER, BROTHER
di J. Jarmush con C. Blanchett, A. Driver - USA, Italia - 110'
Tre storie in tre paesi diversi per raccontare le relazioni tra genitori distanti, figli ormai adulti, fratelli e sorelle. Una serie di ritratti intimi, osservati senza giudizio.



11
Mercoledì

ore 15.00 – 18.00 – 21.00
LA GRAZIA
di P. Sorrentino con T. Servillo, A. Ferzetti - Italia - 131'
Mariano De Santis è il Presidente della Repubblica. Alla fine del suo mandato, deve decidere su due delicate richieste di grazia, veri e propri dilemmi morali che si intersecano, in maniera apparentemente inestricabile, con la sua vita privata.



18
Mercoledì

ore 15.00 – 18.00 – 21.00
MARTY SUPREME
di J. Safdie con T. Chalamet, G. Paltrow - USA - 150'
New York, anni '50. Marty Mauser si mantiene vendendo scarpe ma ha una passione divorante, il ping-pong, una debolezza, le scommesse e una smisurata ambizione: diventare il miglior giocatore di tennis da tavolo in circolazione.



25
Mercoledì

ore 15.00 – 18.00 – 21.00
SENTIMENTAL VALUE
di J. Trier con R. Reinsve, E. Fanning - Norvegia - 132'
Nora, attrice di teatro, è legata solo a sua sorella. Il padre, famoso regista, le chiede di interpretare la protagonista della sua ultima sceneggiatura, ambientata nella casa in cui sono cresciute le ragazze.



APRILE



1
Mercoledì

ore 15.00 – 17.30 – 20.00 – 22.30
LE COSE NON DETTE
di G. Muccino con S. Accorsi, C. Crescentini - Italia - 110'
Tra Tangeri e Roma si snodano le relazioni complesse tra donne e uomini, madri e figlie intrecciando legami profondi e laceranti. Uno sguardo sulla linea tra il bene e il male che mette in scena le scelte e le contraddizioni che definiscono i rapporti umani.



8
Mercoledì

ore 15.00 – 17.30 – 20.00 – 22.30
MIO FRATELLO È UN VICHINGO
di A. T. Jensen con M. Mikkelsen, N. L. Kaas - Danimarca - 116'
Uscito di prigione, Anker vuole recuperare il frutto dei suoi crimini, che aveva affidato al fratello Manfred. Ma questi non ricorda (o non vuole svelare) dove sono i soldi.



15
Mercoledì

ore 15.00 – 17.30 – 20.00 – 22.30
VITA PRIVATA
di R. Zlotowski con J. Foster, D. Auteuil - Francia - 105'
Quando una sua paziente muore, Lilian, psicanalista di origini americane trapiantata a Parigi, si convince che sia stata assassinata e, con l'aiuto di un ipnotista e dell'ex marito, si mette a investigare.



22
Mercoledì

ore 15.00 – 17.30 – 20.00 – 22.30
RENTAL FAMILY NELLE VITE DEGLI ALTRI
di Hikari con B. Fraser, P. A. Di Pietro - Giappone - 103'
Philip, attore americano che da anni vive e lavora in Giappone, accetta un lavoro per un'agenzia che fornisce attori per impersonare familiari o amici, diventando il "gajin" (lo straniero) di rappresentanza dell'azienda.